



Umbauanleitung Kugelgelenke an Master und Big Master Fenster

Böckmann Fahrzeugwerke GmbH • Siehefeld 5 • D-49688 Lastrup
Tel. +49 (0) 4472 / 895-0 • Fax: +49 (0) 4472 / 895-901 •

Benötigtes Werkzeug:

4mm Spiralbohrer
5,5mm Spiralbohrer
Winkelschleifer mit Trennscheibe + Schutzbrille
3mm Innensechskantschlüssel
Schraubendreher PZ 1
Schraubendreher PZ 2
Maßband und Gliedermaßstab (Zollstock)
Bohrmaschine oder Akkuschauber
Teppichmesser (Cutter)
Bleistift oder Filzstift
8mm Gabelschlüssel
Leiter

Die Arbeiten können von einer Person ausgeführt werden.

Benötigte Bauteile:

4x 1098142 Kugelkopf 11
5x 1098143 Gelenkflansch 11 (1 Stück wird als Bohrschablone benötigt)
4x 1098240 Schraube M 5x16 A2 sw. +SHB EPDM
4x 1098241 Scheibe 10,0x3,0 EPDM
8x 1001490 Blechschraube DIN7981 Lk 3,5x 16 A2
2x, bzw. 4x 1099948 Kunststoffniet D=5,4-5,6 T=1,6-3,2 (je nach Ausführung)

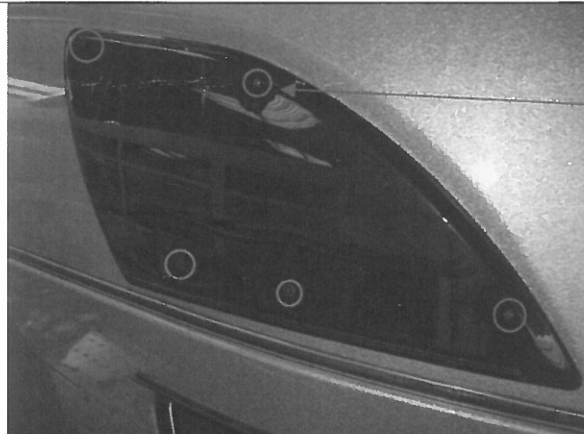


Abb. 1:

Demontieren Sie die Fensterscheibe.
Je nach Ausführung kann die mittlere Schraube schon fehlen.

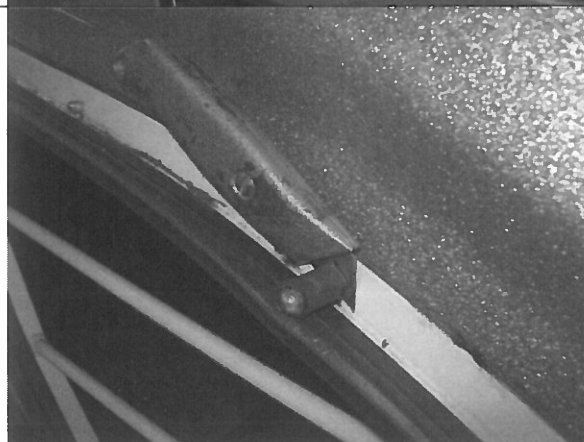






Abb. 2:

Schneiden Sie die vorderen 2 Gummi-Metallpuffer so ab, dass etwa 10mm stehen bleiben.


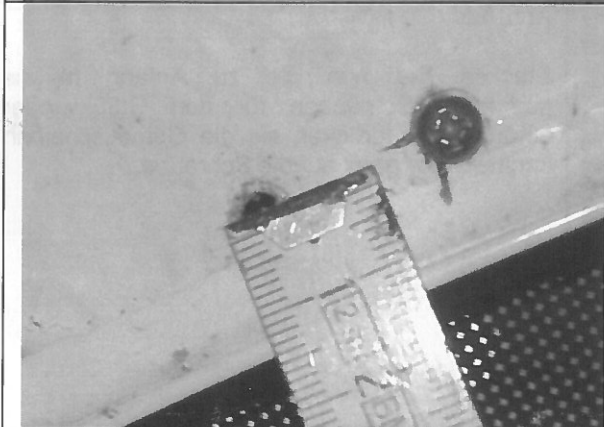
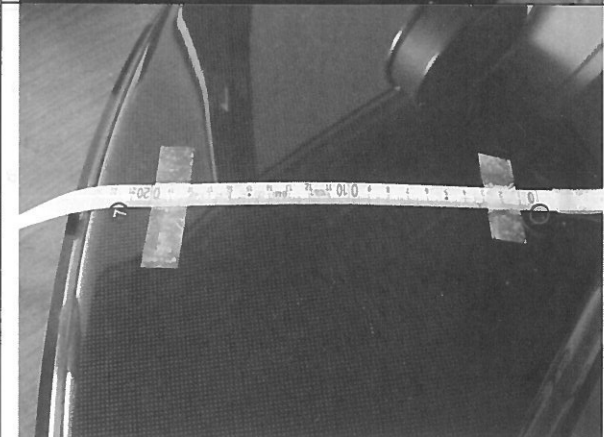
Umbauanleitung Kugelgelenke an Master und Big Master Fenster

Böckmann Fahrzeugwerke GmbH • Siehefeld 5 • D-49688 Lastrup
Tel. +49 (0) 4472 / 895-0 • Fax: +49 (0) 4472 / 895-901 •

	<p>Abb. 3:</p> <p>Schneiden Sie den hinteren Gummi-Metallpuffer mit dem Winkelschleifer bündig ab.</p>
	<p>Abb. 4:</p> <p>Bohren Sie einen Gelenkflansch 11 auf 4mm auf, damit er als Schablone genutzt werden kann.</p>
	<p>Abb. 5:</p> <p>Halten Sie die angefertigte Schablone mittig über die hintere abgeschnittene Schraube vom Gummi-Metallpuffer.</p> <p>Bohren sie mit 4mm durch den Rahmen und den Polyesteraufbau.</p> <p>Falls wie auf der Abb. zu sehen, ein Niet im Weg ist, drehen Sie den Gelenkflansch etwas, oder schneiden Sie den Pilz vom Niet bündig mit dem Fensterrahmen ab.</p>
	<p>Abb. 6:</p> <p>Schrauben Sie mit Hilfe der 3,5x 16 Schrauben, den vorher zusammengeführten, kompletten Kugelkopf an den Rahmen. (Schraubenkopf innen)</p>


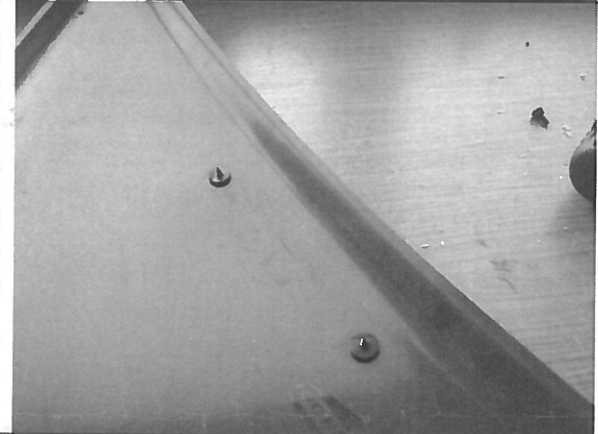

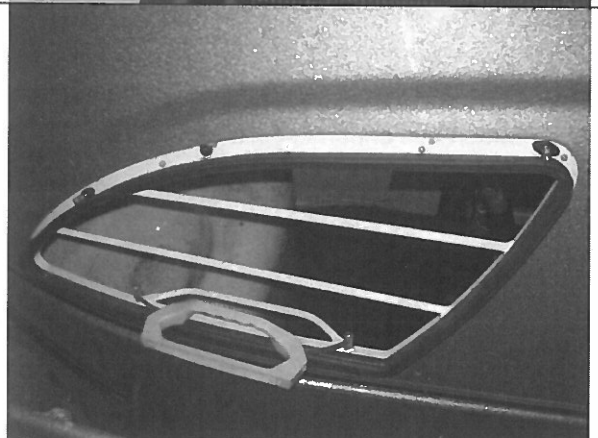
Umbauanleitung Kugelgelenke an Master und Big Master Fenster

Böckmann Fahrzeugwerke GmbH • Siehefeld 5 • D-49688 Lastrup
Tel. +49 (0) 4472 / 895-0 • Fax: +49 (0) 4472 / 895-901 •

	<p>Abb. 7:</p> <p>Messen Sie:</p> <ul style="list-style-type: none"> - 620mm beim Big Master! - 680 beim Master! <p>Von der soeben gesetzten vorderen Verschraubung schräg nach unten.</p> <p>Zeichnen Sie die Position an.</p>
	<p>Abb. 8:</p> <p>Zeichnen Sie 15mm von der Rahmeninnenkante an.</p> <p>Zusätzlich zeichnen Sie mit Hilfe der Schablone auch die 2. Bohrung an. (hier im Bild dargestellt oben mit eingesetzter Schraube)</p> <p>Bohren Sie die 2x 4mm Bohrungen für das vordere Kugelgelenk und Verschrauben Sie es, wie in Abb. 6 bereits beschrieben.</p>
	<p>Abb. 9:</p> <p>Hinweis: Wenn Sie neue Scheiben montieren, entfallen die Punkte Abb. 9-11 und Abb. 15!</p> <p>Zeichnen Sie nun die neue zusätzlich benötigte Bohrung an der Scheibe an.</p> <p>Messen Sie von der oberen hinteren Bohrung:</p> <ul style="list-style-type: none"> - 633mm beim Big Master! - 700mm beim Master! <p>Legen Sie dabei Das Maßband von außen auf die Scheibe.</p>
	<p>Abb. 10:</p> <p>Zeichnen sie nun von der vorderen Griffbefestigung aus an, wie weit die Bohrung von dort aus entfernt sein muss.</p> <ul style="list-style-type: none"> - 218mm beim Big Master! - 272mm beim Master!

Umbauanleitung Kugelgelenke an Master und Big Master Fenster

Böckmann Fahrzeugwerke GmbH • Siehefeld 5 • D-49688 Lastrup
Tel. +49 (0) 4472 / 895-0 • Fax: +49 (0) 4472 / 895-901 •

	<p>Abb. 11:</p> <p>Bohren Sie sehr vorsichtig bei kleiner Drehzahl und ohne Druck mit einem 5,5mm Bohrer durch die Scheibe.</p>
	<p>Abb. 12:</p> <p>Stecken Sie nun die zu Anfang heraus gedrehten Schrauben für den Griff wieder hindurch und drücken sie die Gummischeiben innen wieder ganz auf die Schraube.</p>
	<p>Abb.13:</p> <p>Stecken Sie ebenfalls die neuen Schrauben M 5x16 und Scheiben 10,0x3,0 EPDM in die hintere und die neue Befestigungsbohrung.</p>
	<p>Abb. 14:</p> <p>Ziehen sie den Griff nach außen und schrauben Sie die Scheibe an den Griff. Danach befestigen sie die Schrauben mit den zuvor ausgerichteten Kugelgelenken. Halten Sie evtl. das Kugelgelenk mit dem 8mm Gabelschlüssel gegen.</p>



Umbauanleitung Kugelgelenke an Master und Big Master Fenster

Böckmann Fahrzeugwerke GmbH • Siehefeld 5 • D-49688 Lastrup
Tel. +49 (0) 4472 / 895-0 • Fax: +49 (0) 4472 / 895-901 •

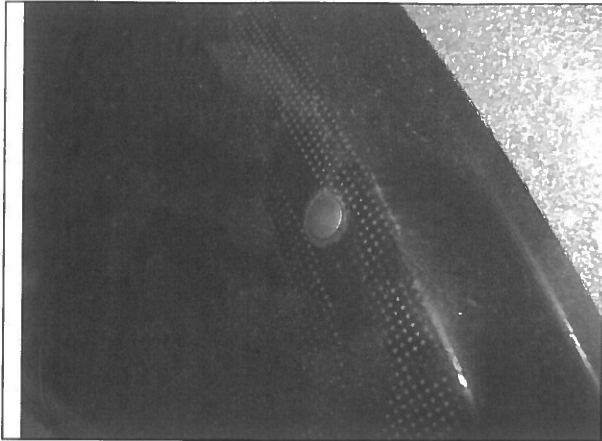


Abb. 15:

Verschließen sie mit Hilfe eines Schraubendrehergriffes o.ä. die noch offenen Bohrungen mit den Kunststoffnieten.

Bitte beachten:
Lager

Bitte beachten:

- x- 1098762 Kugelkopf
- x- 1098763 Gelenkflansch
- x- 1098740 Schraube M 8x16
- x- 1098741 Scheibe 10,0x
- x- 1098742 Wertschraube 10x
- x- 1098743 Kunststoffniet